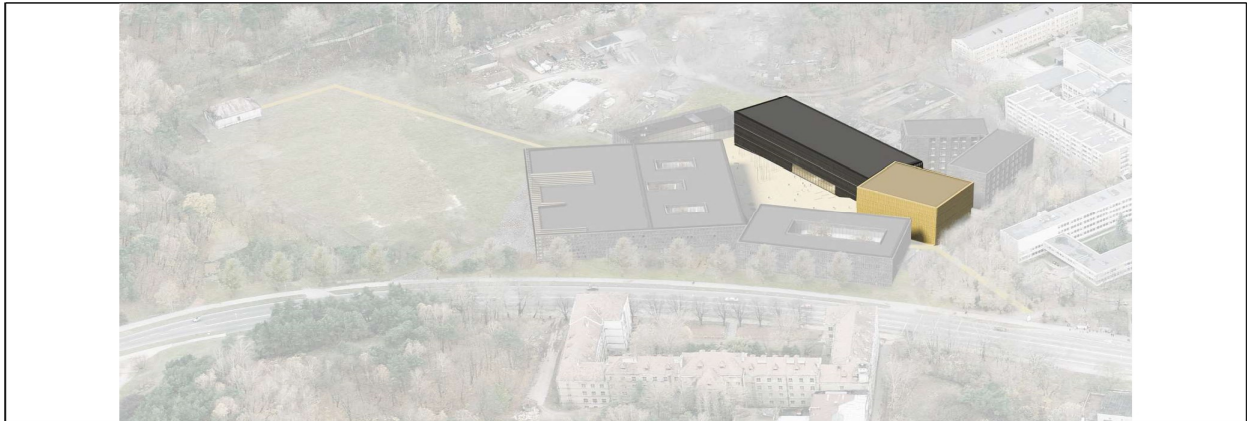



PROJEKTO PAVADINIMAS	Lietuvos muzikos ir teatro akademijos studijų miestelio Olandų g. 21A, Vilniuje, statybos projektas
----------------------	---




STATINIO PASKIRTIS	Mokslo paskirties
STATYBOS VIETA	Olandų g. 21A, Vilnius
STATYBOS RŪŠIS	Griovimas ir nauja statyba
STATINIO KATEGORIJA	Ypatingas statinys
PROJEKTO ETAPAS	Darbo projektas
PROJEKTO NR.	IN243-TKF-DP-GSS
PROJEKTO DALIS	Gaisrinė signalizacija
STATYBOS ETAPAS	I, 1.1 poetas
TOMAS	11
LAIDA	0

STATYTOJAS IR UŽSAKOVAS	Všį „Lietuvos muzikos ir teatro akademija“		
	UAB INFES Žirmūnu g. 27, Vilnius, LT-09105 Tel.: (85) 2313209 Fax.: (85) 2107687 www.infes.lt		
A 1465	Statinio projekto vadovas	Ričardas Bitovas	
17018	Statinio projekto dalies vadovas	Robertas Rudys	

VILNIUS, 2023

DOKUMENTŲ IR BRĖŽINIŲ SUDĖTIES ŽINIARAŠTIS

Dokumento žymuo	Lapų sk.	Laida	Pavadinimas	Pastabos	Lapo Nr.
			Tekstiniai dokumentai		
IN243-TKF-DP -GSS.BDŽ	1	0	Dokumentų ir brėžinių žiniaraštis		
IN243-TKF-DP -GSS AR	2	0	Aiškinamasis raštas		
IN243-TKF-DP -GSS SŽ	2	0	Šanaudų žiniaraštis		
			<b>BRĖŽINIAI</b>		
Principinės schemas					
IN243-TKF-DP -GSS B.01	1	0	Principinė schema		
Teatro ir kino fakultetas					
IN243-TKF-DP -GSS B02	1	0	Rūsio planas		
IN243-TKF-DP -GSS B03	1	0	Pirmo aukšto planas		
IN243-TKF-DP -GSS.B04	1	0	Antro aukšto planas		
IN243-TKF-DP -GSS B05	1	0	2.5 aukšto planas		
IN243-TKF-DP -GSS B06	1	0	Trečio aukšto planas		

0	2023-09	Statybai				
Kval.patv. Dok. Nr.		UAB INFES Žirmūnu g. 27, Vilnius, LT-09105 Tel.: (85) 2313209 Fax.: (85) 2107687 www.infes.lt			Statinio projekto pavadinimas  Lietuvos muzikos ir teatro akademijos studijų miestelio Olandų g. 21A, Vilniuje, statybos projektas	
A 1465	PV	R. Bitovas			Statinio numeris ir pavadinimas Teatro ir kino fakultetas	
17018	PDV	R. Rudys				
					Dokumento pavadinimas Gaisrinė signalizacija Dokumentų žiniaraštis.	
					Laida 0	
LT	Statytojas ir Užsakovas:			Dokumento žymuo	Lapas	Lapų
	Všį „Lietuvos muzikos ir teatro akademija“			IN243-TKF-DP -GSS.BDŽ	1	1

## AIŠKINAMASIS RAŠTAS

### 3.1 PROJEKTUOJAMO STATINIO DUOMENYS

#### Statybos vieta, statybos rūšis, statinio paskirtis, projekto rengimo pagrindas

Objektas: Lietuvos muzikos ir teatro akademijos (toliau - LMTA) studijų miestelio Olandų g. 21A, Vilniuje, statybos projektas

Adresas: Olandų g. 21A, Vilnius.

Statinio klasifikatorius: 6.4 gyvenamosios paskirties socialinių grupių asmenims, 7.8. negyvenamosios mokslo paskirties pastatai, pagal STR 1.01.03:2017 „Statinių klasifikavimas“. Statybos rūšis: naujo statinio statyba; statinio rekonstravimas; statinio remontas; statinio nugriovimas; tvarkybos darbai (tvarkomieji paveldosaugos darbai), vadovaujantis STR 1.01.08:2002 "Statinio statybos rūšys", IV skyriumi, ir "Nekilnojamojo kultūros paveldo apsaugos įstatymas" Žin. Nr.I-733, 1994m.

Statinio kategorija: ypatingas statinys.

Projekto stadija: techninis projektas.

Statytojas (užsakovas): VšĮ „Lietuvos muzikos ir teatro akademija“.

Žemės sklypo unikalus Nr.: 01010042;

Pagrindinė naudojimo paskirtis: Kita;

Žemės sklypo naudojimo būdas: Visuomeninės paskirties teritorijos; Sklypo plotas: 36 564 m<sup>2</sup>.

Projektuojant naudota programinė įranga: Zwcad 2022, Autodesk REVIT 2023, Microsoft Office Word 2016.



Projektas parengtas remiantis techninio projekto sprendiniais, užsakovo užduotimi užduotimi, specialiaisiais architektūriniais, privalomaisiais ir normatyviniais statinio projekto rengimo dokumentais.

### 3.2 SISTEMOS APRAŠYMAS

Ši projekto dalis apima projektuojamų pastatų gaisro aptikimo ir signalizavimo sistemą (GAS). Sistema skirta užfiksuoti gaisro židinį kaip įmanoma anksčiau ir perduoti bei pateikti signalą taip, kad galima būtų imtis reikalingų veiksmų gaisro plitimo sustabdymui ir gaisro užgesinimui, garso ir (ar) šviesos signalais pranešti pastate esantiems asmenims apie galimą gaisro pavojų.

Projektuojamų statinių kiekis: 6.

Objekto statymo etapai: 2.

0	2023-09	Statybai				
Laida	Išleidimo data	Laidos statusas, keitimo priežastis (jei taikoma)				
Kval.patv. Dok. Nr.		UAB INFES Žirmūnu g. 27, Vilnius, LT-09105 Tel.: (85) 2313209 Fax.: (85) 2107687 www.infes.lt		Statinio projekto pavadinimas  Lietuvos muzikos ir teatro akademijos studijų miestelio Olandų g. 21A, Vilniuje, statybos projektas		
A 1465	PV	R. Bitovas		Statinio numeris ir pavadinimas Teatro ir kino fakultetas		
		UAB "ODRI" Verkių g. 5, 08218 Vilnius Tel.: (8 5) 234 1920 El. p.: info@odri.lt www.odricontrols.lt				
17018	PDV	R. Rudys		Dokumento pavadinimas Gaisrinė signalizacija Aiškinamasis raštas	Laida 0	
LT	Statytojas ir Užsakovas: VšĮ „Lietuvos muzikos ir teatro akademija“			Dokumento žymuo IN243-TKF-DP -GSS.AR	Lapas 1	Lapų 2

Projektuojami statiniai I statybų etape:

- Teatro ir Kino fakultetas. Bendrasis plotas: 4831 m<sup>2</sup>. (TKF).

### 3.3. GAISRINĖ SIGNALIZACIJA (TEATRO IR KINO FAKULTETAS).

GASS tinklą sudaro adresiniai ir konvenciniai kontroliniai įrenginiai (GSKL), , dūminiai detektoriai, šilumos detektoriai, ranka valdomi pavojaus signalizavimo įtaisai, šviesos ir garso signalizavimo įtaisai, įrenginių valdymo moduliai. Pastate projektuojama adresinė (A tipo) GAS sistema.

Patalpoje esant vientisoms pakabinamosioms luboms, jei erdvė tarp pakabinamųjų lubų ir perdangos didesnė kaip 40 cm, gaisro detektoriai turi būti įrengiami po pakabinamosiomis lubomis (tiesiogiai patalpoje) ir virš jų (prie perdangos, denginio erdvėje virš pakabinamųjų lubų, jei lubos ne ažūrinės). Prie detektorių esančių virš vientisų pakabinamųjų lubų prijungiami nuotoliniai šviesos indikatoriai detektoriaus būsenai stebėti. Jei patalpoje yra 0.75 m pločio latakų ar ortakių, kitų aklinų konstrukcijų kurių apatinė dalis nutolusi nuo lubų daugiau kaip 0,4 m ir nuo grindų nutolusi daugiau kaip 0,7 m, papildomai po jais būtina įrengti gaisro detektorius.

Linijinio optinio dūmų detektoriaus siūstuvai ir imtuvai gali būti įrengiami ant sienų, pertvarų, kolonų ir kitų vertikalių konstrukcijų.

Pastato viduje ranka valdomi pavojaus signalizavimo įtaisai turi būti įrengiami prie evakuacinių išėjimų, ne toliau kaip 3 m nuo durų angos. Nuo tolimiausios žmonių buvimo vietos pastatuose iki artimiausio ranka valdomo pavojaus signalizavimo įtaiso atstumas privalo būti ne daugiau kaip 30 m. Ranka valdomi pavojaus signalizavimo įtaisai įrengiami 1,5 m aukštyje nuo grindų lygio ir skirti signalui apie gaisrą sukelti rankiniu būdu.

Pranešimui apie gaisrą naudojamos vidinės garsinės sirenos įspėjančios apie gaisro kilimą. Numatytas žmonių su negalia informavimas apie gaisrą šviesa WC patalpose pritaikytose ŽN.

Iš kontrolinio įrenginio numatomi du signalai į apsauginę signalizaciją – gaisro signalas ir gedimo signalas.

Visa informacija apie gaisro pavojų, sistemos būseną ir gedimus rodoma pastato kontrolinio įrenginio priekinėje panelėje.

Iš gaisrinės signalizacijos turi būti priimami ir formuojami valdymo signalai iš ir į sistemas:

- Elektrinio maitinimo atjungimui;
- Į apsauginės signalizacijos sistemą;
- Į įeigos kontrolės sistemą;
- Liftams nusileisti į 1-ą aukštą arba į aukštą kuriame nėra gaisro;
- Signalai ventiliacijos sistemų valdymui.



Sistemos valdymo matrica pateikiama PVA dalyje.

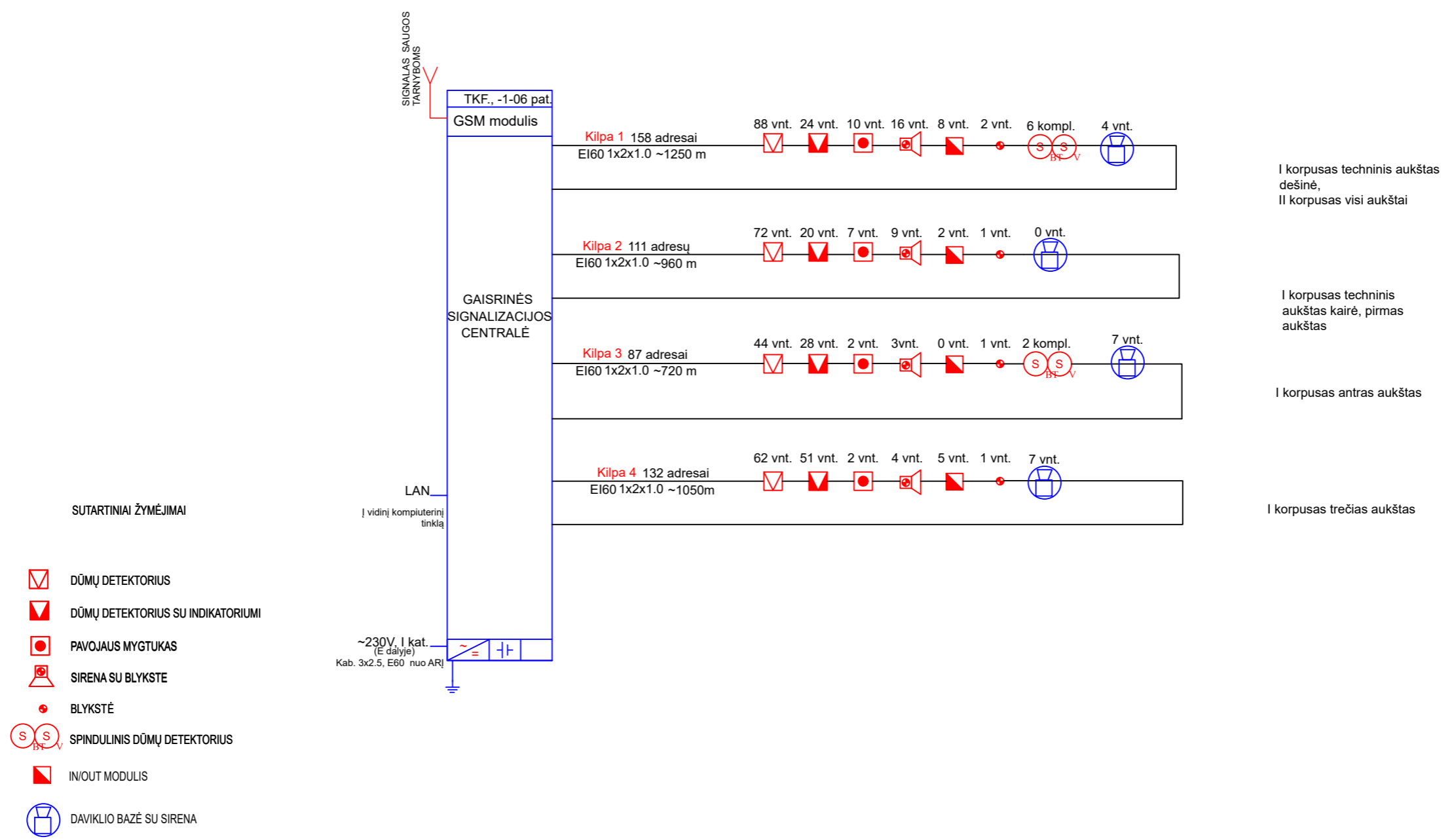
Gaisrinių detektorių, pavojaus mygtukų, sirenų ir įėjimų/išėjimų modulių pajungimui prie kontrolinio įrenginio projektuojami ekranuoti gaisriniai kabeliai E60 2x1,0 mm.

IN243-TKF-DP -GSS.AR	Lapas	Viso	Laida
	2	2	0

**GAISRINĖS SIGNALIZACIJOS PROJEKTO DALIES  
MEDŽIAGŲ SAŃAUDŲ ŽINIARAŠTIS**

Nr.	Pavadinimas	Žymuo	Mato	Kiekis	Pastabos
			pav.		
<b>Gaisro aptikimo sistema</b>					
1	Gaisrinės signalizacijos adresinis kontrolinis įrenginys - centralė (GSKĮ), su metaline dėže, su akumulatoriais	SIEMENS FC724-ZA	kompl.	1.00	TP-1 kompl.
2	Dūmų detektorius, adresinis	OP720	vnt.	266.00	TP-263 vnt.
3	Dūmų detektorius, adresinis, su galimybė montuoti indikatorių	OP720	vnt.	123.00	TP-114 vnt.
4	Detektoriaus montavimo bazė	DB721	vnt.	371.00	TP-365 vnt.
5	Detektoriaus montavimo bazė su sirena	DBS720	vnt.	18.00	TP-12 vnt.
6	Nuotolinis pavojaus indikatorius	PSI100	vnt.	123.00	TP-114 vnt.
7	Linijinis adresinis dūmų detektorius, detekcijos atstumas iki 50m	FDL241-9	vnt.	10.00	TP-6 vnt.
8	Linijinio dūmų detektoriaus bazė	FDLB291	vnt.	10.00	TP-0 vnt.
9	Vidutinio nuotolio reflektorius (plokštė)	DLR1192	vnt.	10.00	TP-0 vnt.
10	Gaisro pavojaus mygtukas, adresinis	FDM231-RP	vnt.	21.00	TP-18 vnt.
11	Įėjimų / išėjimų modulis, adresinis IIN1IOUT	FDCIO221	vnt.	16.00	TP-4 vnt.
12	Įėjimo / išėjimo modulių korpusas	FDCH221	vnt.	16.00	TP-0 vnt.
13	Vidinė sirena, adresinė	FDS226-RW	vnt.	32.00	TP-17 vnt.
14	Bazė (tvirtinamas prie sienos), raudona	FDB226-R	vnt.	32.00	TP-0 vnt.
15	Lauko sirena, adresinė	FDS227-RW	vnt.	1.00	TP-1 vnt.
16	Bazė (tvirtinamas prie sienos), raudona	FDB227-R	vnt.	1.00	TP-0 vnt.
17	Gaisro pavojaus blykstė	FDS226-RW	vnt.	5.00	TP-2 vnt.
18	Bazė (tvirtinamas prie sienos), raudona	FDB226-R	vnt.	5.00	TP-0 vnt.
19	Gaisrinis kabelis, 2x1,0mm, ekranuotas	2x1 HTKSH/PH90	m	3300.00	TP-2870 m.
20	Vamzdis gofruotas su viela pilk. EXL	PVC 20 320N	m	300.00	TP-300 m.
21	Instaliacinės medžiagos	-	kompl.	1.00	TP-1 kompl.
<b>Kita</b>					
22	Instaliaciniai darbai	-	kompl.	1.00	TP-1 kompl.
23	Testavimo, paleidimo ir derinimo darbai	-	kompl.	1.00	TP-1 kompl.
24	Išpildomoji dokumentacija, darbo projektas	-	kompl.	1.00	TP-0 kompl.

0	2023-09	Statybai			
Laida	Išleidimo data	Laidos statusas, keitimo priežastis (jei taikoma)			
Kval.patv. Dok. Nr.		UAB INFES Žirmūnu g. 27, Vilnius, LT-09105 Tel.: (85) 2313209 Fax.: (85) 2107687 www.infes.lt	Statinio projekto pavadinimas  Lietuvos muzikos ir teatro akademijos studijų miestelio Olandų g. 21A, Vilniuje, statybos projektas		
A 1465	PV	R. Bitovas			Statinio numeris ir pavadinimas Teatro ir kino fakultetas
		UAB "ODRI" Verkių g. 5, 08218 Vilnius Tel.: (8 5) 234 1920 El. p.: info@odri.lt www.odricontrols.lt			
17018	PDV	R. Rudys			Dokumento pavadinimas Gaisrinė signalizacija Medžiagų sąnaudų žiniaraštis
					Laida 0
LT	Statytojas ir Užsakovas:  Všį „Lietuvos muzikos ir teatro akademija“		Dokumento žymuo  19.965-TKF-DP-GSS.MZ		Lapas 1
					Lapų 1



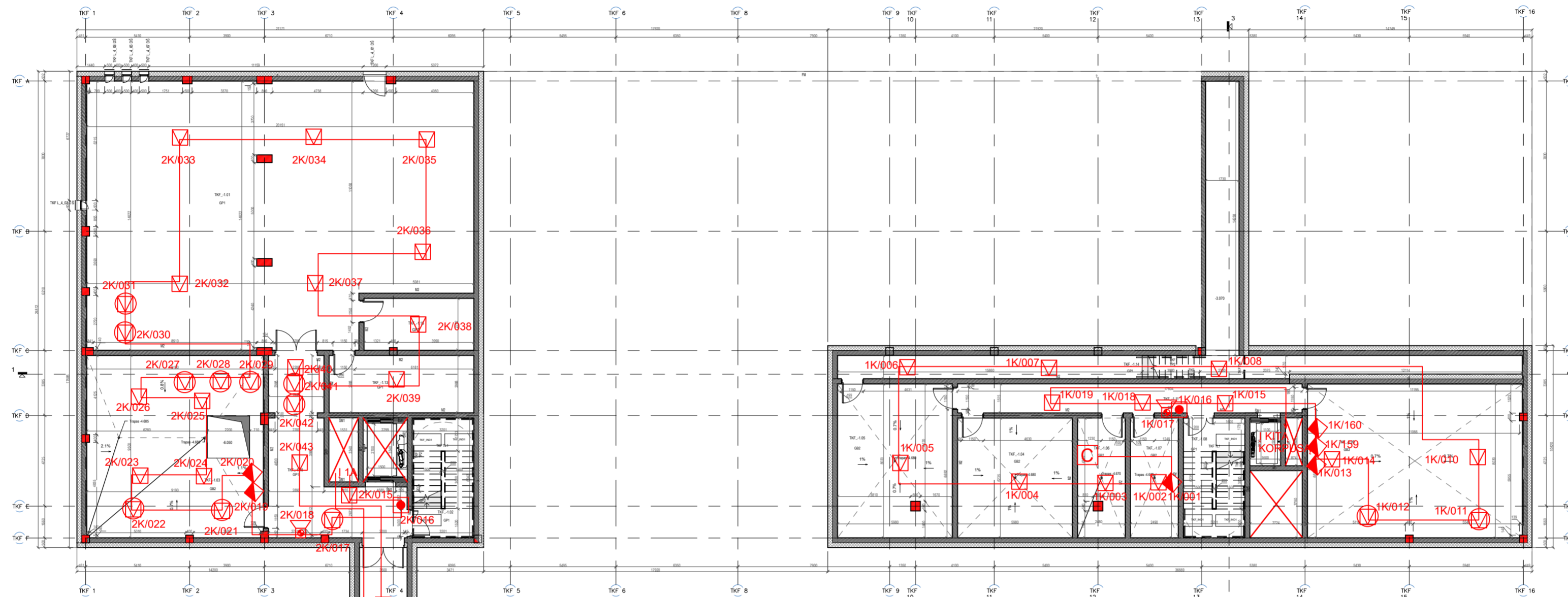
I korpusas techninis aukštas dešinė, II korpusas visi aukštai

I korpusas techninis aukštas kairė, pirmas aukštas

I korpusas antras aukštas

I korpusas trečias aukštas

0	2023-09			<b>Statybai</b>
Kval. patv. dok. Nr.		Žirmūnų g. 27, LT-09105, Lietuva Telefonas: (8 5) 2313209 Faksas: (8 5) 2107687, www.infes.lt		<b>Statinio projekto pavadinimas:</b> Lietuvos muzikos ir teatro akademijos studijų miestelio Olandų g. 21A, Vilniuje, statybos projektas
A 1465	PV	R. Bitovas		<b>Statinio numeris pavadinimas:</b> Teatro ir kino fakultetas 01-02
			UAB "ODRI" Verkių g. 5, 08218 Vilnius Tel. (8 5) 234 0200 El.p. info@odri.lt www.odri.lt	<b>Dokumento pavadinimas:</b> Struktūrinė shema
17018	PDV	R. Rudys		LAIDA 0
LT	<b>Statytojas ir užsakovas:</b> Vš į „Lietuvos muzikos ir teatro akademija“			<b>Dokumento žymuo:</b> IN243-TKF-DP -GSS.B-01
				LAPAS 1
				LAPŲ 1



SUTARTINIAI ŽYMĖJIMAI

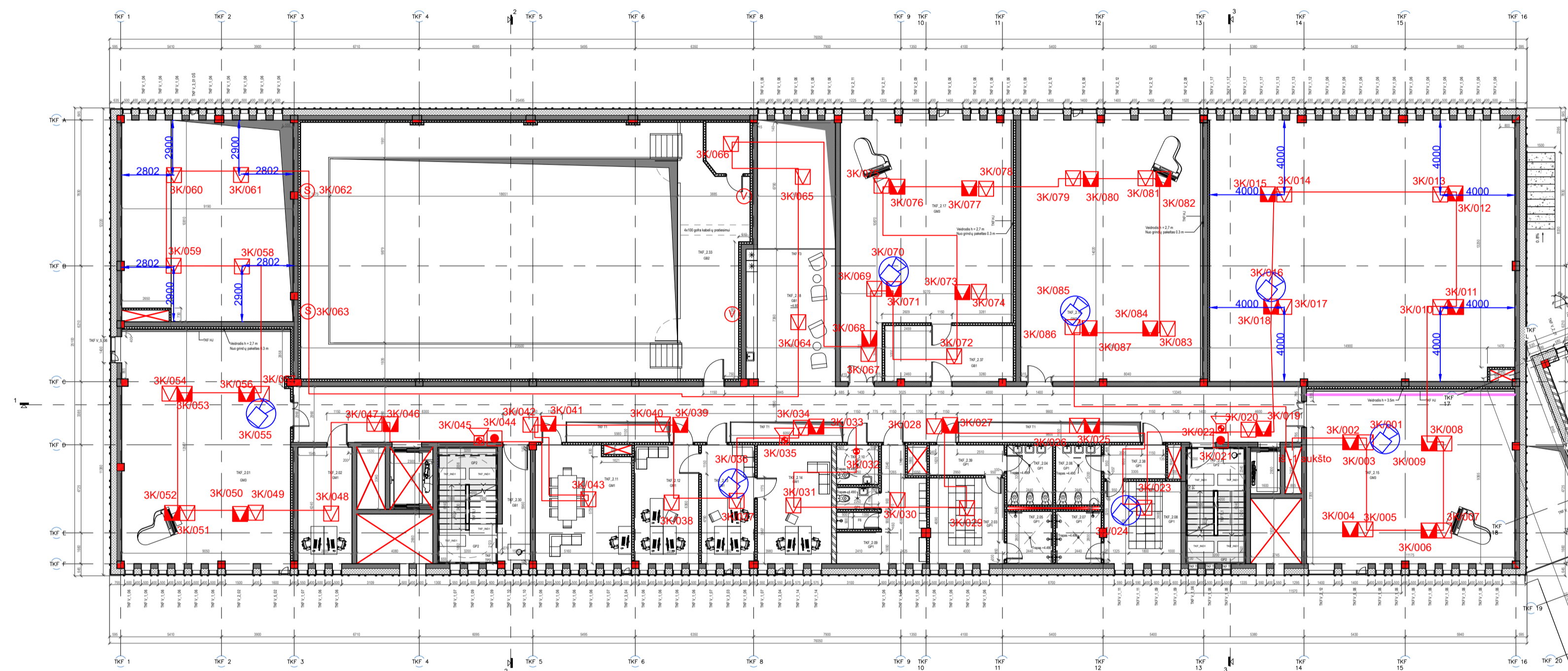
- DŪMŲ DETEKTORIUS
- DŪMŲ DETEKTORIUS SU INDIKATORIUMI
- DŪMŲ DETEKTORIUS PO ORTAKIU
- PAVOJAUS MYGTUKAS
- SIRENA SU BLYKSTE
- BLYKSTĖ
- IN/OUT MODULIS

-1 techninio aukšto patalpų eksplikacija

Numeris	Pavadinimas	Plotas m <sup>2</sup>
TKF_-1.01	Vaidybos katedros sandėlis	257
TKF_-1.02	Laiptinė	10
TKF_-1.03	Ventiliatorinė	85
TKF_-1.04	Vandentiekio įvado patalpa	36
TKF_-1.05	Šilumos įvado patalpa	46
TKF_-1.06	EL. skydinė	15
TKF_-1.07	Ryšių įvado patalpa	15
TKF_-1.08	Laiptinė	19
TKF_-1.09	Ventiliatorinė	87
TKF_-1.10	Holas	38
TKF_-1.11	Holas	26
TKF_-1.12	Koridorius	44
TKF_-1.13	Pagalbinė patalpa	22
TKF_-1.14	Techninis koridorius	
TKF_-1.15	Elektros įvadų patalpa	15
		714

0	2023-09			<b>Statybai</b>
Kval. patv. dok. Nr.		Žirmūnų g. 27, LT-09105, Lietuva Telefonas: (8 5) 2313209 Faksas: (8 5) 2107687, www.infes.lt		Statinio projekto pavadinimas: Lietuvos muzikos ir teatro akademijos studijų miestelio Olandų g. 21A, Vilniuje, statybos projektas
A 1465	PV	R. Bitovas	2022-10	Statinio numeris pavadinimas: Teatro ir kino fakultetas 01-02
		UAB "ODRI" Verkių g. 5, 08218 Vilnius Tel. (8 5) 234 0200 El.p. info@odri.lt www.odri.lt		Dokumento pavadinimas: TKF -1 techninio aukšto planas 1 : 200
17018	PDV	R. Rudys	2022-10	LAI DA 0
LT	Statytojas ir užsakovas: VšĮ „Lietuvos muzikos ir teatro akademija“			Dokumento žymuo: 19.965-TKF-DP-GSS.B-02
				LAPAS LAPŲ 1 1





SUTARTINIAI ŽYMĖJIMAI

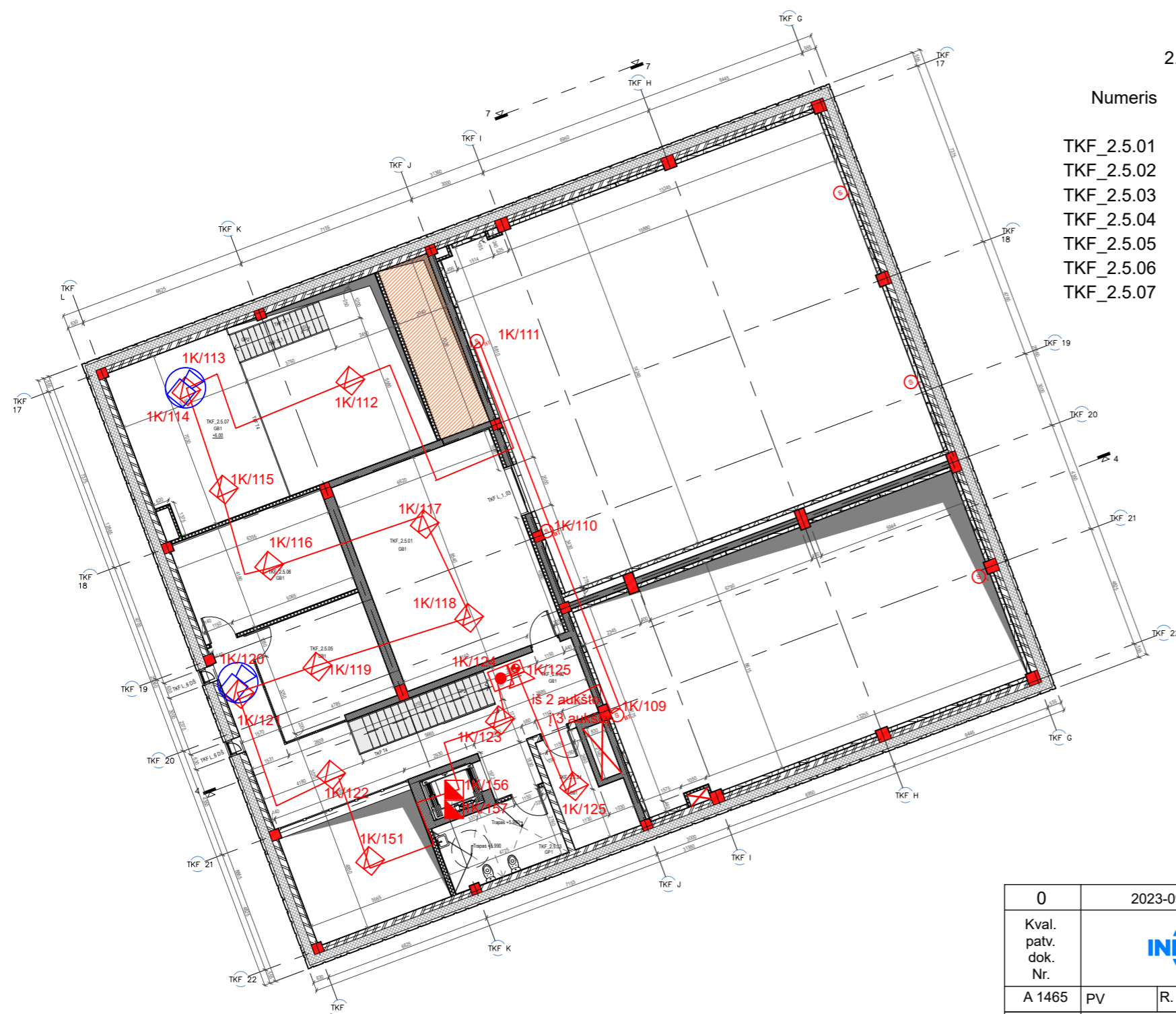
- ☐ D0MŲ DETEKTORIUS
- ☐ D0MŲ DETEKTORIUS SU INDIKATORIUMI
- PAVOJAUS MYGTUKAS
- ☒ SIRENA SU BLYKSTE
- BLYKSTĖ
- Ⓢ V SPINDULINIS D0MŲ DETEKTORIUS
- ☒ IN/OUT MODULIS
- Ⓜ DAVIKLIO BAZĖ SU SIRENA



2 aukšto patalpų eksplikacija

Numeris	Pavadinimas	Plotas m²
TKF_2.01	Šokio-judėsio auditorija	110
TKF_2.02	Kabinetas	18
TKF_2.03	Persirengimo kambarys	18
TKF_2.04	Mot. tualetas	8
TKF_2.05	Dušai	7
TKF_2.06	Vyr. tualetas	8
TKF_2.07	Dušai	7
TKF_2.08	Persirengimo kambarys	18
TKF_2.09	Persirengimo kambarys	22
TKF_2.10	Tualetas pritaikytas ŽN	5
TKF_2.11	Profesoriūmas	31
TKF_2.12	Dekanas	21
TKF_2.13	Dekanas	18
TKF_2.14	Dekanas	25
TKF_2.15	Šokio-judėsio auditorija	100
TKF_2.16	Šokio-judėsio auditorija	133
TKF_2.17	Šokio-judėsio auditorija	104
TKF_2.18	Holas	219
TKF_2.19	Pagalbinė patalpa gripui ir šviesai	77
TKF_2.20	Kino katedra	21
TKF_2.21	Grimerinė	20
TKF_2.22	Pagalbinė patalpa kameros technikai	19
TKF_2.23	Tualetas pritaikytas ŽN	5
TKF_2.24	Vyr. tualetas	3
TKF_2.25	Mot. tualetas	3
TKF_2.26	Green room	33
TKF_2.27	Mokomoji studija	19
TKF_2.28	Mažoji filmavimo studija	134
TKF_2.29	Didžioji filmavimo studija	228
TKF_2.30	Laiptinė	29
TKF_2.31	Laiptinė	7
TKF_2.32	Laiptinė	77
TKF_2.33	Tech. personalas	44
TKF_2.34	Saugykla	5
TKF_2.35	Dušas	2
TKF_2.36	Tualetas	3
TKF_2.37	Pagalbinė patalpa	20
TKF_2.38	Tambūras	6
TKF_2.39	Tambūras	6
	<b>Plotas</b>	<b>1630</b>

0	2023-09	Statybai
Kval. patv. dok. Nr.	Žirmūnų g. 27, LT-09105, Lietuva Telefonas: (8 5) 2312009 Faksas: (8 5) 2 07697, www.infes.lt	Statinio projekto pavadinimas: Lietuvos muzikos ir teatro akademijos studijų miestelio Olandų g. 21A, Vilniuje, statybos projektas
A 1465	PV R. Bitovas	Statinio numeris pavadinimas: Teatro ir kino fakultetas 01-02
	UAB "CDRI CONTROLS" Velnų g. 5, 02118 Vilnius Tel. (8 5) 234 0200 El. pašto adresas: info@cdri.lt, www.cdri.lt	Dokumento pavadinimas: Antro aukšto planas
17018	PDV R. Rudys	1 : 200
	Statybos ir užsakovo: VšĮ „Lietuvos muzikos ir teatro akademija“	Dokumento žymuo: 19.965-TKF-DP-GSS-B-04
LT		LAPAS LAPŲ 1 1



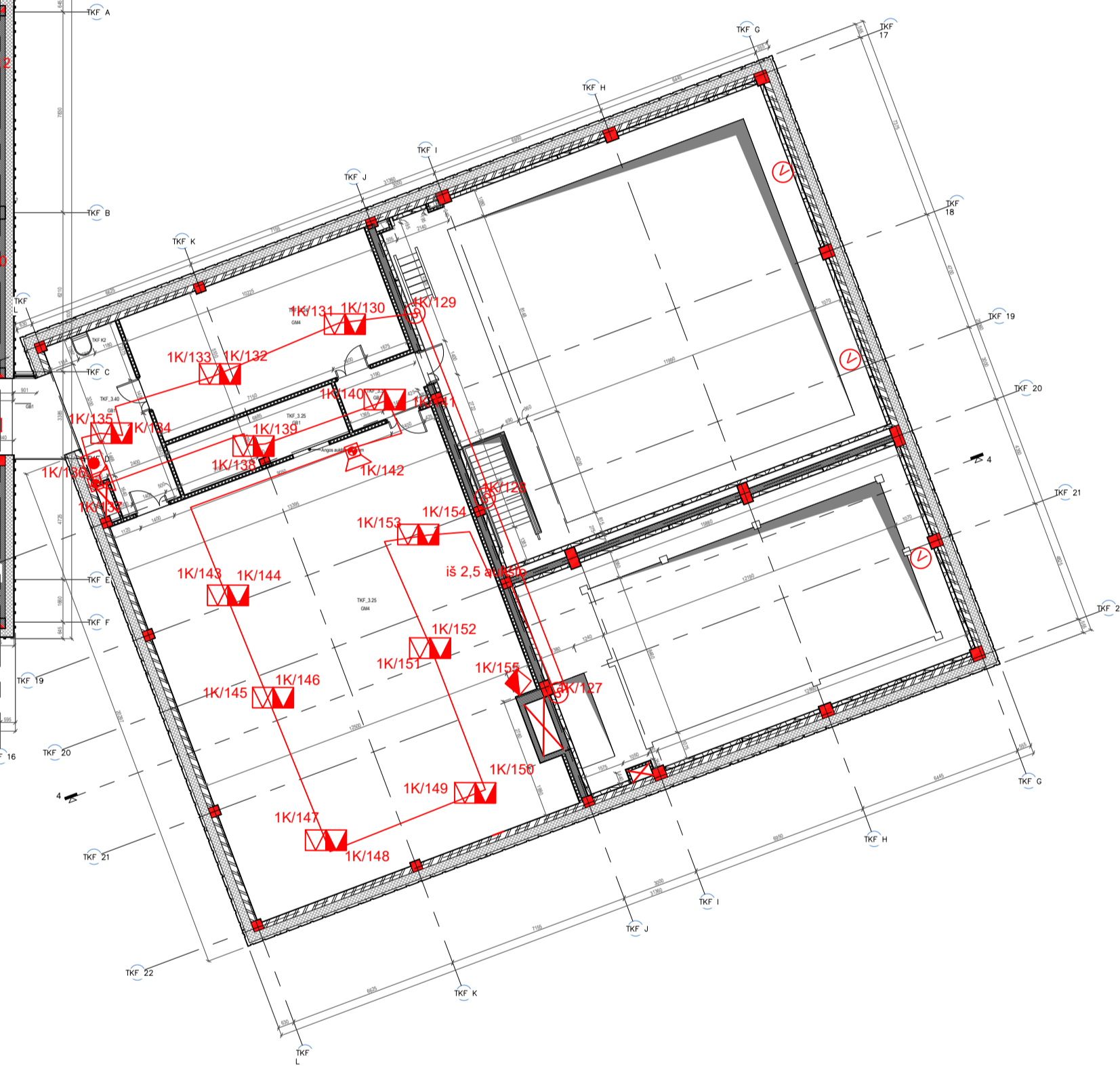
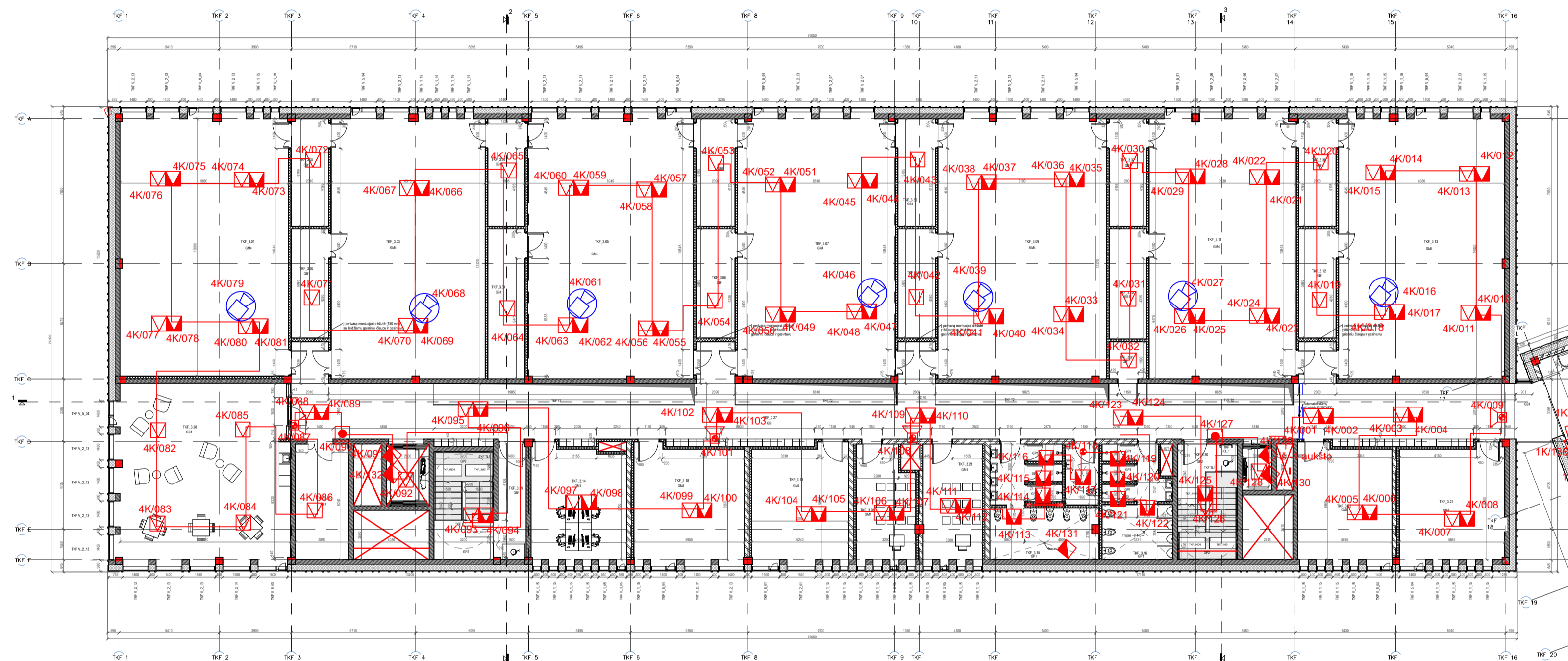
2.5 techninio aukšto patalpų eksplikacija

Numeris	Pavadinimas	Plotas m²
TKF_2.5.01	Vaizdo ir garso aparatinė	55
TKF_2.5.02	Laiptinė	43
TKF_2.5.03	Tualetas	13
TKF_2.5.04	Pagalbinė patalpa	10
TKF_2.5.05	Pagalbinė patalpa	20
TKF_2.5.06	Pagalbinė patalpa	26
TKF_2.5.07	Pagalbinė patalpa gripui ir šviesai	34
		200

SUTARTINIAI ŽYMĖJIMAI

- DŪMŲ DETEKTORIUS
- DŪMŲ DETEKTORIUS SU INDIKATORIUMI
- PAVOJAUS MYGTUKAS
- SIRENA SU BLYKSTE
- BLYKSTĖ
- LINIJINIS DŪMŲ DETEKTORIUS
- IN/OUT MODULIS
- DAVIKLIO BAZĖ SU SIRENA

0	2023-09			<b>Statybai</b>
Kval. patv. dok. Nr.		Žirmūnų g. 27, LT-09105, Lietuva Telefonas: (8 5) 2313209 Faksas: (8 5) 2107687, www.infes.lt		<b>Statinio projekto pavadinimas:</b> Lietuvos muzikos ir teatro akademijos studijų miestelio Olandų g. 21A, Vilniuje, statybos projektas
A 1465	PV	R. Bitovas		<b>Statinio numeris pavadinimas:</b> Teatro ir kino fakultetas 01-02
		UAB "ODRI" Verkių g. 5, 08218 Vilnius Tel. (8 5) 234 0200 El.p. info@odri.lt www.odri.lt		<b>Dokumento pavadinimas:</b>
17018	PDV	R. Rudys		2.5 techninio aukšto planas 1 : 200
				<b>Dokumento žymuo:</b>
LT	<b>Statytojas ir užsakovas:</b> VšĮ „Lietuvos muzikos ir teatro akademija“			19.965-TKF-DP-GSS.B-05
				LAPAS LAPŲ
				1 1



SUTARTINIAI ŽYMĖJIMAI

- DŪMŲ DETEKTORIUS
- DŪMŲ DETEKTORIUS SU INDIKATORIUMI
- PAVOJAJUS MYGTUKAS
- SIRENA SU BLYKSTE
- BLYKSTĖ
- SPINDULINIS DŪMŲ DETEKTORIUS
- IN/OUT MODULIS
- DAVIKLIO BAZĖ SU SIRENA

3 aukšto patalpų eksplikacija

Numeris	Pavadinimas	Plotas m²
TKF_3.01	Vaidybos auditorija	122
TKF_3.02	Pagalbinė patalpa	11
TKF_3.03	Vaidybos auditorija	113
TKF_3.04	Pagalbinė patalpa	16
TKF_3.05	Vaidybos auditorija	122
TKF_3.06	Pagalbinė patalpa	12
TKF_3.07	Vaidybos auditorija	116
TKF_3.08	Pagalbinė patalpa	11
TKF_3.09	Vaidybos auditorija	124
TKF_3.10	Pagalbinė patalpa	12
TKF_3.11	Vaidybos auditorija	108
TKF_3.12	Pagalbinė patalpa	11
TKF_3.13	Vaidybos auditorija	122
TKF_3.14	Katedrų vedėjai	30
TKF_3.15	Mot. tualetas	28
TKF_3.16	Vyr. tualetas	21
TKF_3.17	Tualetas pritaikytas ŽN	6
TKF_3.18	Vaidybos auditorija savarankiškam darbui	35
TKF_3.19	Vaidybos auditorija savarankiškam darbui	31
TKF_3.20	Scenos kalbos auditorija	18
TKF_3.21	Scenos kalbos auditorija	19
TKF_3.22	Vaidybos auditorija savarankiškam darbui	30
TKF_3.23	Vaidybos auditorija savarankiškam darbui	33
TKF_3.24	Vaidybos auditorija savarankiškam darbui	51
TKF_3.25	Vaidybos auditorija	228
TKF_3.26	Rekvizitų sandėliukas	17
TKF_3.27	Holas	223
TKF_3.28	Poilsio kambarys	84
TKF_3.29	Laiptinė	16
TKF_3.30	Laiptinė	7
TKF_3.31	Ryšių įvado patalpa	4
TKF_3.32	Tambūras	7
TKF_3.33	Pagalbinė patalpa	11
TKF_3.34	Pagalbinė patalpa	11
TKF_3.35	Pagalbinė patalpa	12
TKF_3.36	Pagalbinė patalpa	11
TKF_3.37	Pagalbinė patalpa	11
TKF_3.38	Pagalbinė patalpa	11
TKF_3.40	Holas	20
		1876

0	2023-09	Statybai
Kval. patv. dok. Nr.	Žemėnašų g. 27, LT-09105, Lietuva Tелефон: (+37) 2313209 Факс: (+37) 2107987, www.infes.lt	Statinio projekto pavadinimas: Lietuvos muzikos ir teatro akademijos studijų miestelio Olandų g. 21A, Vilniuje, statybos projektas
A 1465	PV  R. Bitovas	Statinio numeris pavadinimas: Teatro ir kino fakultetas 01-02
	UAB "ODRI CONTROLS" Vilnius g. 5, 02118 Vilnius Tel. (+37) 224 0200 E-pa. info@odri.lt www.odri.lt	Dokumento pavadinimas: Trečio aukšto planas
17018	PDV R. Rudys	1 : 200
		LAPAS LAPŲ
LT	Statybojas ir užsakovas: VšĮ „Lietuvos muzikos ir teatro akademija“	19.965-TKF-DP-GSS-B-06
		1 1